



# ***Mysłowicka Inicjatywa Lokalna***

Irena Kowalska-Drygała



Publikacja „Mysłowicka Inicjatywa Lokalna” została wydana w ramach projektu My Part, realizowanego w ramach poddziałania 5.4.2 Programu Operacyjnego Kapitał Ludzki.

Publikacja jest współfinansowana ze środków Unii Europejskiej w ramach Europejskiego Funduszu Społecznego.

Przygotowana dla:

**Stowarzyszenia Wspierania Organizacji Pozarządowych MOST**

Ul. Kościuszki 70/1, 40-047 Katowice

[www.mostkatowice.pl](http://www.mostkatowice.pl)

Projekt i skład:

**ETALON GROUP Przemysław Kondziątka**

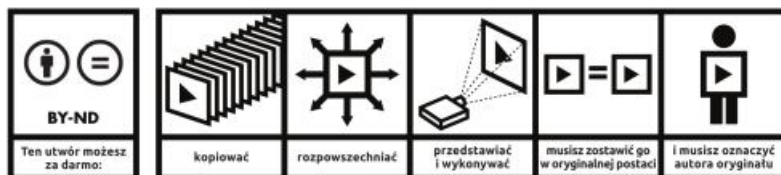
Ul. Plebiscytowa 42C, 41-400 Mysłowice

[www.etalongroup.pl](http://www.etalongroup.pl)

Zdjęcia: Tomasz Szewczyk, Andrzej Oleksy

Elementy stockowe: [www.ingimage.com](http://www.ingimage.com)

**Egzemplarz bezpłatny**



Uznanie autorstwa-Bez utworów zależnych 3.0 Polska – Ta licencja zezwala na rozpowszechnianie, przedstawianie i wykonywanie utworu zarówno w celach komercyjnych i niekomercyjnych, pod warunkiem zachowania go w oryginalnej postaci (nie tworzenia utworów zależnych). <http://creativecommons.org/licenses/by-nd/3.0/pl/>



**KAPITAŁ LUDZKI**  
CZŁOWIEK – NAJLEPSZA INWESTYCJA!

**UNIA EUROPEJSKA**  
EUROPEJSKI  
FUNDUSZ SPOŁECZNY





## SPIS TREŚCI

---

Czym jest Inicjatywa Lokalna?	3
Jak zrealizować inicjatywę lokalną w Mysłowicach?	4
Kto może złożyć wniosek:	4
Wniosek powinien zawierać:	4
Kryteria oceny wniosków	11
Postawa prawna:	13
Partnerzy	14

Z prawdziwą przyjemnością oddajemy w Państwa ręce broszurę poświęconą zasadom składania wniosków w ramach inicjatywy lokalnej w Mysłowicach. Inicjatywa lokalna jest jednym ze sposobów, w jaki samorząd może współpracować z mieszkańcami i organizacjami pozarządowymi. Niestety w dalszym ciągu, wiedza o tym narzędziu jest niewielka.

Publikacja powstała w ramach projektu "My PART", którego celem jest poprawa jakości współpracy między organizacjami pozarządowymi a Miastem Mysłowice dzięki wdrożeniu „Modelu współpracy administracji publicznej i organizacji pozarządowych”, partycypacyjne opracowanie e-narzędzi (bazy myślowickich organizacji i narzędzia do składania ofert) oraz przeszkolenie z ich zastosowania.

Głównymi odbiorcami projektu My PART są przedstawiciele organizacji pozarządowych oraz administracji samorządowej Miasta Mysłowice.

*Zespół projektowy*



## CZYM JEST INICJATYWA LOKALNA?

---

Pojęcie inicjatywy lokalnej zostało wprowadzone w znowelizowanej w 2010 roku ustawie o pożytku publicznym i o wolontariacie, jako nowa forma współpracy jednostek samorządu terytorialnego z ich mieszkańcami, w celu wspólnego realizowania zadania publicznego na rzecz społeczności lokalnej.<sup>1</sup>

Celem podejmowania inicjatyw lokalnych jest realizacja przedsięwzięć zmierzających do zaspokajania zbiorowych potrzeb oraz przyczynić się do poprawy warunków życia społeczności miasta Mysłowic.

Zakres zadań w jakich może być realizowany tryb inicjatywy lokalnej, może dotyczyć:

- budowy, rozbudowy lub remontu dróg, kanalizacji, sieci wodociągowej, budynków oraz obiektów architektury stanowiących własność jednostek samorządu terytorialnego,
- działalności charytatywnej,
- podtrzymywania i upowszechniania tradycji narodowej,
- pielęgnowania polskości oraz rozwój świadomości narodowej, obywatelskiej i kulturowej,
- działalności na rzecz mniejszości narodowych i etnicznych oraz języka regionalnego, kultury, sztuki, ochrony dóbr kultury i dziedzictwa narodowego,
- promocji i organizacja wolontariatu,
- edukacja, oświata i wychowanie,
- działalność w sferze kultury fizycznej i turystyki,
- ochrony przyrody, w tym zieleni w miastach i wsiach,
- porządku i bezpieczeństwa publicznego.

Ustawa o pożytku publicznym w art. 19g podaje, że dokumenty niezbędne do przeprowadzenia inicjatywy lokalnej, w tym harmonogram i kosztorys opracowuje Miasto wspólnie z wnioskodawcą.

Przystępując do realizacji konkretnego zadania mieszkańcy Mysłowic deklarują współudział, który może polegać na:

- świadczeniu pracy społecznej,
- świadczeniach rzeczowych,
- świadczeniach pieniężnych.

<sup>1</sup> Art. 4 Ustawy o pożytku publicznym i o wolontariacie z 24 kwietnia 2003 r. Dz.U.2014.1118 z późn. zm.)



## JAK ZREALIZOWAĆ INICJATYWĘ LOKALNĄ W MYŚŁOWICACH?

Uruchomienie trybu inicjatywy lokalnej odbywa się przez złożenie wniosku o realizację zadania publicznego osobiście w Urzędzie Miasta Myśłowice, Kancelaria Ogólna, pokój 110, bądź przesyłką na adres Urząd Miasta Myśłowice, ul. Powstańców 1.

### **Kto może złożyć wniosek:**

Zgodnie z art. 19 b ustawy o pożytku publicznym i o wolontariacie, złożyć wniosek o inicjatywę lokalną mogą:

- bezpośrednio mieszkańcy Myśłowic,
- mieszkańcy Myśłowic za pośrednictwem organizacji pozarządowych,
- mieszkańcy Myśłowic za pośrednictwem spółdzielni socjalnych, stowarzyszeń jednostek samorządu terytorialnego, oraz pozostałych podmiotów wymienionych w art. 3 ust. 3 ustawy o pożytku publicznym i o wolontariacie.

**UWAGA!** Organizacje pozarządowe i wymienione powyżej podmioty powinny mieć siedzibę na terenie Myśłowic.

### **Wniosek powinien zawierać:**

- 1) nazwę i opis inicjatywy,
- 2) podstawowe informacje o grupie inicjatywnej,
- 3) termin realizacji,
- 4) miejsce wykonania zadania,
- 5) cel inicjatywy i wskazanie jego spójności ze strategią rozwoju miasta,
- 6) określenie wkładu własnego wnioskodawcy (finansowego, rzeczowego, osobistego),
- 7) wysokość przyszłych nakładów na utrzymanie zrealizowanego przedsięwzięcia przez miasto Myśłowice,
- 8) określenie liczby osób, którym będzie służyć inicjatywa lokalna,
- 9) zakres rzeczowy zadania wraz z podziałem zadań i propozycją harmonogramu realizacji,
- 10) informację o wnioskowanym wsparciu rzeczowym, organizacyjnym, finansowym od miasta Myśłowice,
- 11) kalkulację przewidywanych kosztów realizacji inicjatywy,
- 12) opis dotychczas wykonanych prac, które przyczyniają się do osiągnięcia celu inicjatywy,

## INICJATYWA LOKALNA KROK PO KROKU

W MYSŁOWICACH  
PODJĘTO UCHWAŁĘ  
O REALIZACJI  
INICJATYWY LOKALNEJ.



1

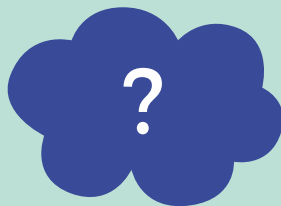
PRZECZYTAJ, JAK MIEĆ WPŁYW  
NA SVOJE OTOCZENIE DZIĘKI  
INICJATYWIE LOKALNEJ.



2

ZASTANÓW SIĘ,  
CZEGO BRAKUJE W TWOJEJ  
OKOLICY I CO MOŻNA  
ZROBIĆ, BY TO ZMIEŃIĆ.

Np. naprawa drogi,  
uporządkowanie podwórka,  
plac zabaw itp.



3

PRZYJDŹ DO NAS I SPRAWDŹ, CZY  
TWÓJ POMYSŁ MOŻNA WYKONAĆ  
W RAMACH INICJATYWY LOKALNEJ.



4

ZBIERZ LUDZI, Z KTÓRYMI  
WSPÓLNIE ZREALIZUJESZ POMYSŁ.



5

NAPISZ WNIOSEK, A W RAZIE  
JAKIKOLWIEK WĄTPLIWOŚCI -  
ZAPYTAJ NAS.





6

BRAWO! TWÓJ WNIOSEK  
JEST GOTOWY - TERAZ ZŁÓŻ GO  
W URZĘDZIE MIASTA.

Jeśli wniosek złożysz do  
31 lipca - Twój pomysł  
może być zrealizowany  
jeszcze w tym roku.

31  
LIPCA

7

CZEKAJ NA KONTAKT  
Z URZĘDU MIASTA.



8

KTO? CO? JAK? KIEDY I DLACZEGO?  
- TERAZ POROZMAWIAMY  
O SZCZEGÓŁACH I WSPÓLNIE  
UZGODNIMY PLAN DZIAŁANIA.



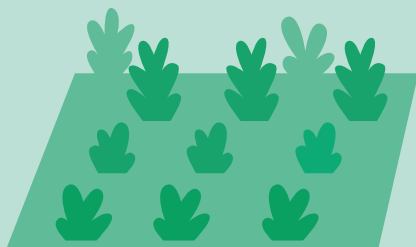
9

PODPISUJEMY UMOWĘ.



10

PRZECHODZIMY  
DO WSPÓLNEGO DZIAŁANIA.



11

GRATULACJE!  
ZREALIZOWAŁEŚ SWOJĄ  
INICJATYWĘ LOKALNĄ!

GOTOWE!



12

TERAZ PODSUMUJ SWÓJ PROJEKT  
I ZŁÓŻ SPRAWOZDANIE.



Mysłowice

[www.myslowice.pl](http://www.myslowice.pl)



[/myslowice.lubie.to](https://www.facebook.com/myslowice.lubie.to)

Do wniosku można dołączyć dokumenty stosowne do rodzaju podejmowanej inicjatywy, które są w posiadaniu wnioskodawców np.: kosztorys inwestorski, projekty budowlane, decyzje o pozwoleniu na budowę lub zgłoszenie realizacji zadania.

### **Kryteria oceny wniosków:**

**UWAGA!** Wnioskodawcy składają do Prezydenta Miasta Mysłowice wnioski o realizację zadania publicznego w ramach inicjatywy lokalnej w terminie do 31 lipca każdego roku.

Zgodne z zapisami Uchwały wniosek jest oceniany pod kątem terminowości złożenia wniosku oraz na podstawie dziesięciu kryteriów:

NAZWA KRYTERIUM	LICZBA PUNKTÓW
<b>Kryterium I. Spójność inicjatywy ze strategią rozwoju miasta Mysłowice w dziedzinie realizacji zadań publicznych</b>	<b>0-10</b>
<b>Kryterium II. Wysokość udziału finansowego wnioskodawcy w całkowitych szacunkowych kosztach realizacji przedsięwzięcia</b>	<b>0-5</b>
do 15 %	0
od 15% do 20%	1
od 20% do 40%	2
od 40% do 60%	3
od 60% do 80%	4
powyżej 80%	5
<b>Kryterium III. Wielkość i rodzaj wkładu rzeczowego wnioskodawcy w realizacji przedsięwzięcia</b>	<b>0-5</b>
do 10%	0
od 10% do 20%	1
od 20% do 30%	2
od 30% do 40%	3
od 40% do 50%	4
powyżej 50%	5
<b>Kryterium IV. Wielkość wkładu pracy społecznej zadeklarowanej przez wnioskodawcę ( w wymiarze godzinowym)</b>	<b>0-5</b>
do 20	0
od 20 do 50	1
od 50 do 100	2 >



od 100 do 200	3
od 200 do 500	4
powyżej 500	5
<b>Kryterium V. Wielkość przewidywanych przyszłych nakładów na utrzymanie efektów zrealizowanego przedsięwzięcia obciążających budżet miasta Mysłowice</b>	<b>0-5</b>
do 1 000 zł	5
1 000 zł – 5 000 zł	4
5 000 zł – 10 000 zł	3
10 000 zł - 15 000 zł	2
15 000 zł - 20 000 zł	1
powyżej 20 000 zł	0
<b>Kryterium VI. Liczba osób, którym służyć będzie inicjatywa</b>	<b>0-5</b>
do 15 osób	0
od 16 do 50 osób	1
od 51 do 100 osób	2
od 101 do 500 osób	3
od 501 do 1 000 osób	4
powyżej 1001 osób	5
<b>Kryterium VII. Racjonalność i efektywność wydatków</b>	<b>0-5</b>
<b>Kryterium VIII. Stan przygotowania zadania (dostarczenie poniższych załączników)</b>	<b>0-2</b>
Dokumentacja projektowa z przedmiarem i kosztorysem inwestorskim oraz przygotowanym wnioskiem o pozwolenie na budowę lub zgłoszeniem zamiaru budowy	2
Harmonogram rzeczowo-finansowy, wstępny budżet zadania (metodologia obliczenia)	1
Brak dokumentacji	0
<b>Kryterium IX . Zaangażowanie środków budżetu miasta Mysłowice</b>	<b>0-5</b>
do 5 000 zł	5
5 001 zł – 10 000 zł	4
10 001 zł – 20 000 zł	3
20 001 zł - 50 000 zł	2
50 001 zł - 200 000 zł	1
powyżej 200 000 zł	0
<b>Kryterium X. Doświadczenie i rzetelność wnioskodawcy w organizacji podobnych przedsięwzięć</b>	<b>0-5</b>

W Uchwale Rady Miasta Mysłowice nie określono minimalnej ilości punktów jaką trzeba uzyskać aby zawrzeć umowę z Miastem na wykonanie inicjatywy lokalnej.

Wnioski są rozpatrywane w ramach posiadanych środków finansowych w budżecie miasta w danym roku lub w kolejnym roku budżetowym.

**UWAGA!** Przy realizacji inicjatywy lokalnej samorząd nie przekazuje wnioskującym mieszkańcom lub organizacjom dotacji (pieniędzy). Wspiera ich rzeczowo, organizacyjnie.

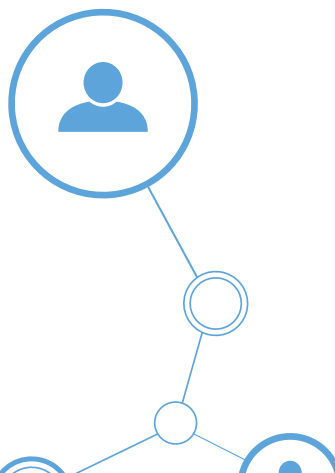
Jeżeli samorząd w ramach realizacji inicjatywy lokalnej będzie zabezpieczał wkład finansowy, to nie trafi on do wnioskodawców, tylko będzie wydatkowany bezpośrednio przez Urząd Miasta zgodnie z prawem zamówień publicznych. Oznacza to, że w swoim budżecie samorząd Mysłowic musi przewidzieć środki na realizację takich zadań.

Władze lokalne zostały zobowiązane ustawowo, iż w trakcie dokonywania oceny wniosku, biorą pod uwagę szczegółowe kryteria oceny wniosku oraz jego celowość z punktu widzenia potrzeb społeczności lokalnej.

#### **Postawa prawna:**

Ustawa z dnia 24 kwietnia 2003 roku o działalności pożytku publicznego i o wolontariacie (tekst jednolity Dz. U. Nr 96, poz. 873 z późn. zm. Rozdział 2a)

Uchwała Nr IX/112/15 Rady Miasta Mysłowice z dnia 30 kwietnia 2015 r. w sprawie trybu i szczegółowych kryteriów oceny wniosków o realizację zadań publicznych w ramach inicjatywy lokalnej



## **PARTNERZY:**

---

**Stowarzyszenie Wspierania Organizacji Pozarządowych MOST** powstało w 1995r. Stowarzyszenie działa na rzecz rozwoju społeczeństwa obywatelskiego. Zajmuje się promowaniem, inicjowaniem i wspieraniem aktywności społecznej mieszkańców województwa oraz wptywa na zwiększenie udziału organizacji pozarządowych w rozwiązywaniu problemów lokalnych. Zadania te MOST realizuje poprzez: pomoc w funkcjonowaniu organizacji pozarządowych, wspieranie inicjatyw społecznych oraz działalność szkoleniową, doradczą i informacyjną. Stowarzyszenie współpracuje z organizacjami pozarządowymi i sieciami organizacji zarówno o zasięgu krajowymi, jak i międzynarodowym.

Więcej informacji: [www.mostkatowice.pl](http://www.mostkatowice.pl)

**Miasto Mysłowice** to blisko 75-tysięczne miasto na prawach powiatu, które zgodnie z założoną strategią rozwoju, dąży do bycia atrakcyjnym miejscem do zamieszkania, wiodącym ośrodkiem kultury, rekreacji i sportu, gdzie mieszkańcy aktywnie uczestniczą w procesie zarządzania.

Konsultacje społeczne, współpraca z organizacjami pozarządowymi oraz współdziałanie z mieszkańcami to silne aspekty działalności samorządowej. Właśnie dlatego Mysłowice, jako jedno z pierwszych śląskich miast wdrożyły zasady modelowej współpracy administracji z organizacjami pozarządowymi oraz uruchomiły elektroniczny portal do konsultacji i e-generator wniosków aplikacyjnych.

Więcej informacji: [www.myslowice.pl](http://www.myslowice.pl)

**Stowarzyszenie Centrum Inicjatyw Społecznych Mysłowice** powstało w 2010r. w celu wspierania organizacji pozarządowych oraz tworzenia warunków do rozwoju dialogu społecznego i inicjatyw społecznych. Od 2013 organizacja rozwija się również w kierunku uspołeczniania procesów rewitalizacji obszarów zdegradowanych.

Stowarzyszenie wspiera powstawanie procesów konsultacji społecznych i włączenie się mieszkańców i organizacji pozarządowych w realizację zadań publicznych. Stowarzyszenie prowadzi Ośrodek wsparcia dla organizacji pozarządowych jak również portal dla organizacji pozarządowych.

Więcej informacji: [www.cismyslowice.pl](http://www.cismyslowice.pl)

## WIZYTA STUDYJNA MY PART - WROCLAW



## DZIEŃ NGO - MYSLOWICE





**KAPITAŁ LUDZKI**  
CZŁOWIEK – NAJLEPSZA INWESTYCJA!

**UNIA EUROPEJSKA**  
EUROPEJSKI  
FUNDUSZ SPOŁECZNY



Projekt współfinansowany ze środków Unii Europejskiej w ramach Europejskiego Funduszu Społecznego